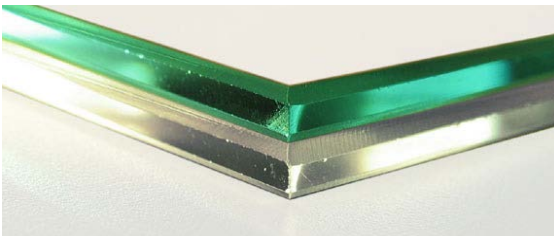


# Optionen für Heliobus® daylight shaft

## Extraweiss-Glasspiegel

Art. Nr. 1150

LUX



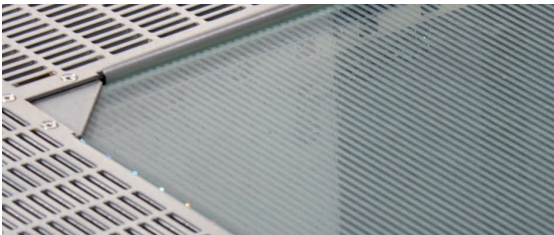
Spiegel in Extraweiss-Qualität anstelle Standard Floatglas-Spiegel. Für eine optimierte und farbechte Tageslichtwiedergabe.

Oberer Spiegel: Floatglas-Spiegel  
Unterer Spiegel: Extraweiss-Spiegel

## Rutschhemmung basic

Art. Nr. 2110

LUX / LIGHT / glass cover



Sehr lichtdurchlässige Rutschhemmung mit feinem Streifenmuster. Rutschwiderstand BFU geprüft: GS2, DIN 51130: R11.

Im Bereich von Gehwegen, Hauseingängen etc. ist eine Rutschhemmung erforderlich und wird im privaten Bereich empfohlen.

## Rutschhemmung all-over

Art. Nr. 2111

LUX / LIGHT / glass cover



Lichtdurchlässige Rutschhemmung, Verbundsicherheitsglas mit vollflächig rauher Oberfläche. Rutschwiderstand BFU geprüft: GS3, DIN 51130: R12.

Im Bereich von Gehwegen, Hauseingängen etc. ist eine Rutschhemmung erforderlich. Im öffentlichen Bereich ist eine vollflächige Rutschhemmung zwingend.

## Sichtschutz

Art. Nr. 2120

LUX / LIGHT



Opale Folie im Verbundsicherheitsglas. Der Einblick wird verringert (Lichtverlust).

## Ausführung Chromstahl

Art. Nr. 2210

LUX / LIGHT



Schachtabdeckungsrahmen in Chromstahl, Oberfläche geschliffen.

## Wunschfarbe für Schachtabdeckung

Art. Nr. 2220

LUX / LIGHT / glass cover

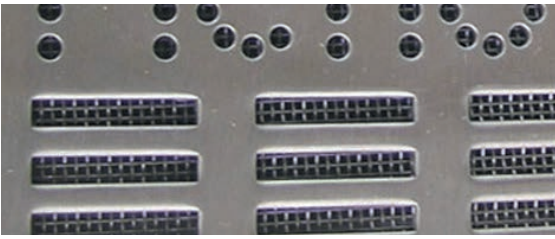


Rahmen der Schachtabdeckung in Wunschfarbe, frei wählbar.

### Insektengitter

Art. Nr. 2310

LUX / LIGHT / glass cover

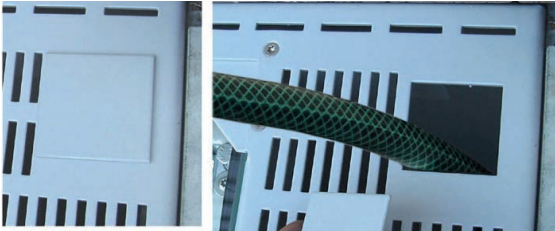


Lüftungsöffnung wird zusätzlich mit Insektengitter 1 mm Maschenweite abgedeckt, hält grössere Insekten fern. Der Lüftungsquerschnitt wird dadurch verringert.

### Schlauchöffnung

Art. Nr. 2320

LUX / LIGHT



Öffnung in der Heliobus® Schachtabdeckung mit Deckel zum Durchführen von Rohren, zum Spülen von Sickerleitungen im Lichtschacht oder für die Stromkabeldurchführung z.B. für Aussenbeleuchtung.

### Einbruchhemmung

Art. Nr. 2340

glass cover



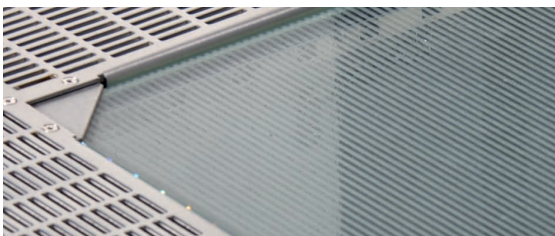
Heliobus® Schachtabdeckung wird mittels Streben an die Schachtwand angeschraubt somit und gegen Abheben von aussen gesichert.

Für Abdeckungen ohne Spiegelmodul empfohlen.

### Befahrbarkeit Privatbereich

Art. Nr. 2330

LUX / LIGHT / glass cover



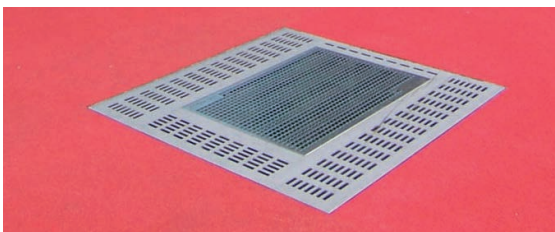
Verstärkte Heliobus® Schachtabdeckung mit Verbundsicherheitsglas. Für Befahrbarkeit mit Personenwagen bis max. 3,5t Gesamtgewicht.

Nur in der Schweiz lieferbar, in der EU gelten spezielle Anforderungen.

### Befahrbarkeit mit erhöhten Anforderungen

Art. Nr. 2511

LUX / LIGHT / glass cover



Rahmen und Glas verstärkt, z.B. für Lastwagen befahrbar.

### Aktivlüftung

Art. Nr. 3150

LUX



Zur Unterstützung der Luftabführung aus dem Lichtschacht, z.B. bei Sauna oder Bad. Elektrischer Ventilator integriert im Spiegelmodul, verborgen zwischen Hauswand und Spiegelmodul.

Vom Auftraggeber auszuführen:

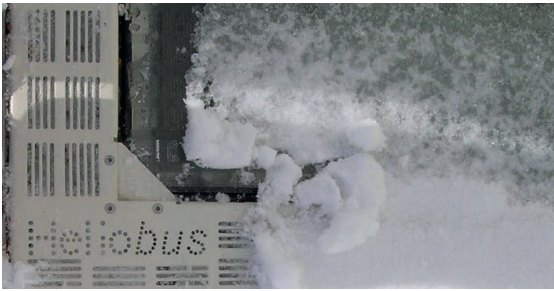
- Stromzuleitung 220 V in den Lichtschacht
- Schalter oder Taster
- Minuterie



**Beheizbares Verbundsicherheitsglas**

Art. Nr. 2150

LUX / LIGHT / glass cover



Für garantiert kondensatfreie Glasabdeckung und / oder zum Antauen von Schnee und Eis.

Spannung 230 V, Leistung für Kondensat 3,6 W/dm<sup>2</sup> / Leistung für Schnee 5 W/dm<sup>2</sup>

Setzt eine Sensorsteuerung (siehe unten) oder entsprechende Gebäudeleittechnik mit Sensoren voraus.

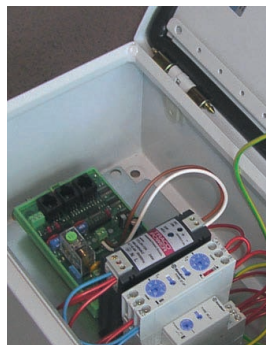
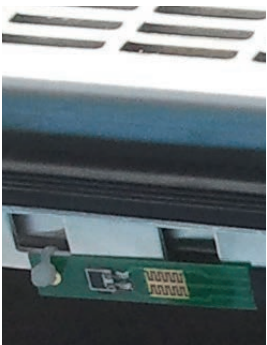
Vom Auftraggeber auszuführen:

- separater Fehlerstrom-Leitungsschutzschalter (FI 30mA)
- Stromzuführung 230 V in den Lichtschachtboden, Kabellänge frei min. 2 m
- elektrische Installation

**Kondensatsensor und Steuerung für Glasheizung**

Art. Nr. 3150

LUX / LIGHT / glass cover



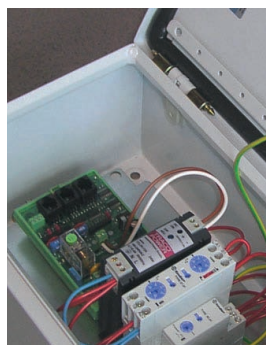
Steuerung inkl. Sensor/Kondensatfühler zu Glasheizung (siehe oben). Schaltet das Heizglas in Abhängigkeit mit der relativen Luftfeuchtigkeit ein/aus.

Inkl. Funktaster für manuellen Betrieb.

**Schneesensor und Steuerung für Glasheizung**

Art. Nr. 2620

LUX / LIGHT / glass cover



Steuerung inkl. Schneesensor zu Glasheizung (siehe oben). Schaltet das Heizglas in Abhängigkeit mit Schmelzwasser/Schnee ein/aus. Muss horizontal neben der Abdeckung montiert werden.

Inkl. Funktaster für manuellen Betrieb

**Lüftungsabdeckung**

Art. Nr. 4200



Massgefertigte Lüftungsabdeckung, begehbar. Zum Einlegen in den bauseitig erstellten Lichtschachtfalz oder Stahlrahmen  
Rahmen mit Korrosionsschutz und Pulverbeschichtung (Standard: RAL 9006 Weissaluminium)

Mögliche Optionen: Ausführung in Chromstahl, Wunschfarbe, Insektengitter, Schlauchöffnung, Einbruchssicherung.